



[ *Auf Erfolg trimmen* ]

Ziel der Effizienz-Beratung ist es, das Unternehmensergebnis zu verbessern:

- Erarbeitung und objektive Beurteilung von Handlungsoptionen
- Transparenz über den operativen Zustand des Unternehmens
- Professionalisierung/Stabilisierung des Unternehmens

KONTAKT:  
Manfred Drumm  
Ansprechpartner Effizienz  
mdrumm@sicnum.de

Mit dem Effizienz-Check liefert SICNUM sehr schnell Maßnahmenansätze, um das Unternehmensergebnis zu verbessern. Ausgehend von der Marktposition analysieren unsere Berater die Aufbau-/Prozessorganisation, zeigen dabei mögliche Potenziale auf und weisen auf Risiken hin. Als Ergebnis erhält das Unternehmen einen **Kurzbericht mit objektiver Beurteilung der Unternehmensorganisation und konkreten Handlungsempfehlungen.**

### Nutzen

- Konkrete Handlungsempfehlungen zur Ergebnisverbesserung

1. Kurzanalyse der aktuellen Unternehmenssituation

2. Aufzeigen möglicher Potenziale und Risiken

3. Kurzbericht mit konkreten Handlungsempfehlungen

Die Analyse der Aufbau-/Prozessorganisation erfolgt entlang der Wertschöpfungskette, z. B.:

Entwicklung  
Konstruktion

Beschaffung

Produktion  
Dienstleistung

Vertrieb

Service

unterstützende Prozesse: IT / Controlling / Personal / Rechnungswesen

## BEISPIEL AUS DER PRAXIS:

### Dienstleistung im Bereich der erneuerbaren Energien

#### Ausgangslage

- Rückläufige Umsätze
- Sinkende Deckungsbeiträge
- Mangelhafte Kommunikation
- Gesunkene Motivation der Mitarbeiter

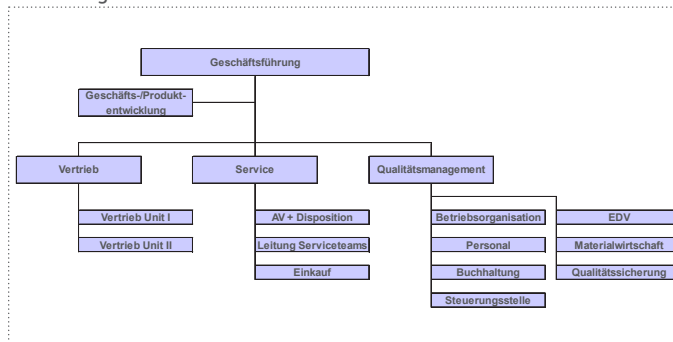
#### Vorgehen

- Interviews mit Geschäftsführung, Betriebsrat und Führungskräften
- Kurzanalyse der Organisation und der Kernprozesse
- Identifizierung von Potenzialen/Handlungsfeldern

#### Ergebnisse

- Unstrukturierter Vertrieb ohne schlüssige Strategie/ungenügende Kapazitäten
- Keine ausreichenden Steuerungsmöglichkeiten durch fehlende Kosten-, Termin- und Ergebnistransparenz
- Keine eindeutigen Verantwortlichkeiten

#### Aufbauorganisation



#### Maßnahmenansätze

Maßnahmenansatz	verantwortlich	Termin
<b>Personal</b>		
Einstellung eines zusätzlichen Vertriebsmitarbeiters	GF	Okt.
Einführung regelmäßiger Projektsitzungen zwischen Vertrieb und Abwicklung	GF	sofort
Überarbeitung der Stellenbeschreibungen aller Führungskräfte	GF	sofort
<b>Projektentwicklung</b>		
Schaffung von Werkzeugen zur jederzeitigen objektiven Messung des Projektstatus	Service-Ltg./ SICNUM	Sept11
Schaffung von Transparenz über die Auslastung der Mitarbeiter	Service-Ltg.	1fd.
Einführung eines geregelten Projektmanagements inkl. mitlaufender Nachkalkulation	Service-Ltg.	Okt. 11 Sept.
<b>Marketing / Vertrieb</b>		
Erarbeitung eines Marketing-/Vertriebskonzepts zur strukturierten Marktentwicklung und -bearbeitung	VE-Ltg./ SICNUM	Aug.
Reorganisation des Vertriebs	VE-Ltg.	sofort
<b>Controlling</b>		
Erarbeitung und Einführung eines Kennzahlensystems zur Unterstützung der kaufmännischen, vertriebslichen und technischen Steuerung	kfm. Ltg.	Dez.
Aufbau einer internen integrierten Ergebnis-, Finanz- und Bilanzplanung	kfm. Ltg. / SICNUM	Dez.

#### Analyse + Beurteilung der Funktionsbereiche

	+ ja / gut / stark / vorhanden			o ansatzweise vorhanden / mittel			- nein / schlecht / schwach / nicht vorhanden		
<b>Vertrieb</b>	Gewichtung			Beurteilung					
Vertriebsstrategie	+	o	-	++	+	o	-	--	
Marktkennntnis									
Wettbewerbsituation									
Produktspektrum / -gewichtung / USP									
Vertriebswerkzeuge									
Auftragssteuerung / Projektmanagement									
<b>Einkauf / Materialwirtschaft</b>	Gewichtung			Beurteilung					
Einkaufsziele definiert									
Kennntnis Beschaffungsmärkte									
Beschaffungsrisiken									
klare Abläufe und Schnittstellen									
Vertragswesen									
Bestellverfolgung									
Prüfungen (WE / WA)									
Chargenverfolgung									
Organisation Lager / Versand									
<b>Montage / Arbeitsvorbereitung</b>	Gewichtung			Beurteilung					
Ziele klar definiert									
Marktkennntnis									
Zustand Räumlichkeiten + Betriebsmittel									
Arbeitsorganisation (Abläufe + Schnittstellen)									
Kapazitäts- / Ressourcenplanung									
Auslastung / Produktivität / Gemeinkosten									
Dokumentation / Chargenverfolgung									
Qualität (Mehrarbeit, Nacharbeit, Gewährleistung)									
Montage-Controlling									
<b>Auftragssteuerung / Projektmanagement</b>	Gewichtung			Beurteilung					
Ziele definiert									
Kompetenzen der Projektleiter									
Projektstart-, Projektabschlussitzungen									
Abläufe und Schnittstellen									
Informationsflüsse geregelt und gelebt									
Werkzeuge für Steuerung, Controlling, Reporting									
Vor-, mitlaufende Nachkalkulation									
Verfahren geregelt: Budgetabweichungen									
Verfahren geregelt: Mehrarbeit, Nacharbeit									
Nachtragsmanagement									

- Mit dem Effizienz-Check hat SICNUM Handlungsempfehlungen erarbeitet und zur kurzfristigen Umsetzung zusammengefasst. Es wurden Verantwortliche benannt und Termine festgelegt.

#### anschließend M.O.V.E.® = Maßnahmenumsetzung

- Es wurde ein Marketing-/Vertriebskonzept erarbeitet und ein neuer Vertriebsmitarbeiter eingestellt.
- SICNUM führte gemeinsam mit dem Unternehmen Steuerungs- und Controlling-Werkzeuge ein, um bei Abweichungen zeitnah gegenzusteuern.
- Durch eine bessere Informationspolitik und eine überarbeitete Aufbauorganisation mit klaren Verantwortlichkeiten verbesserte sich die Motivation der Mitarbeiter spürbar.